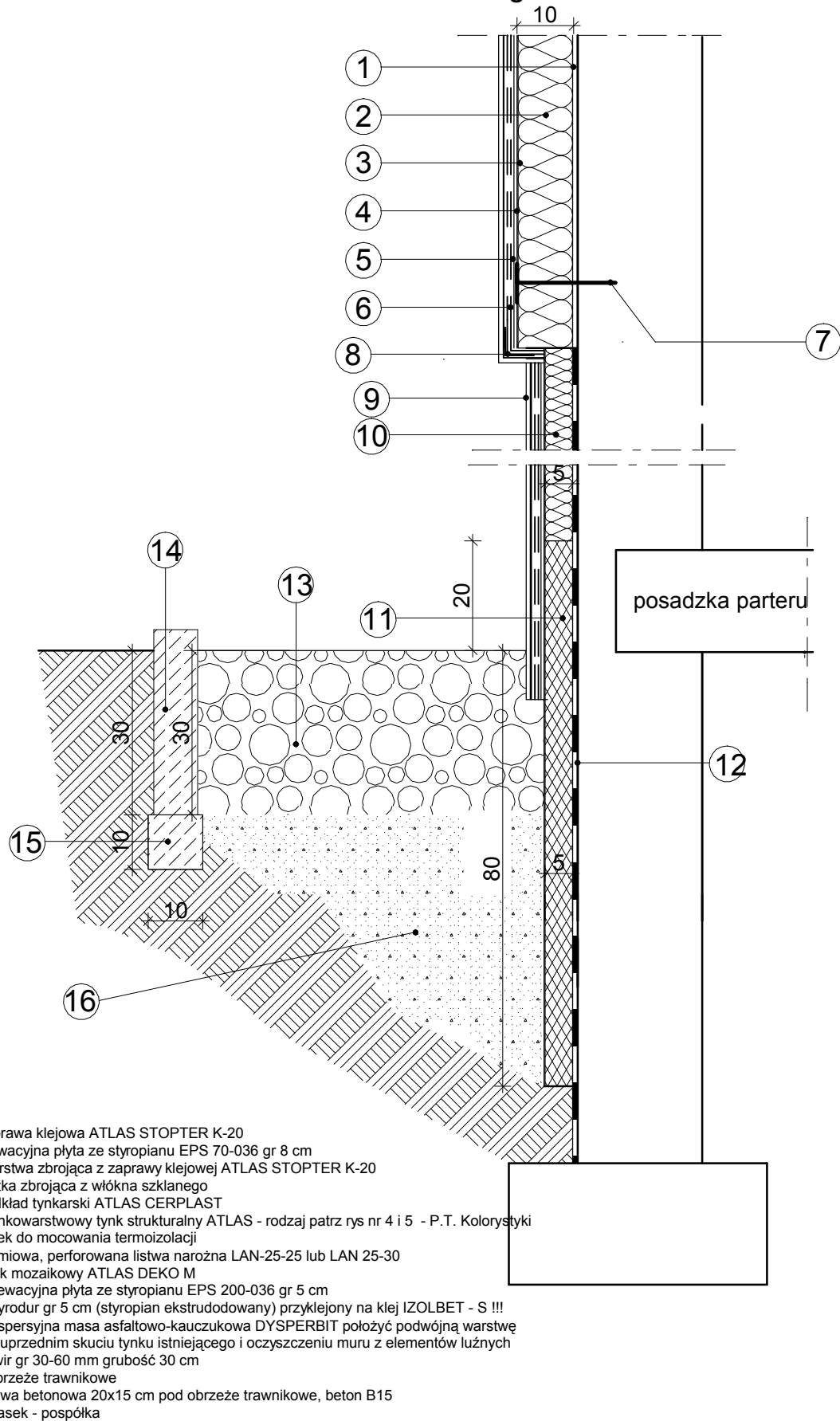
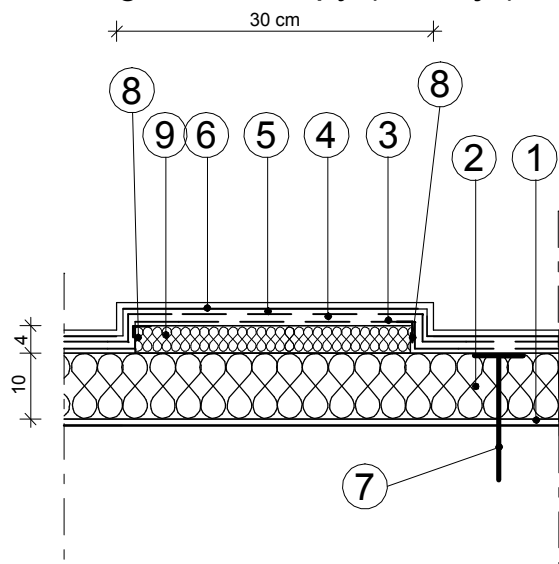


Szczegół S5



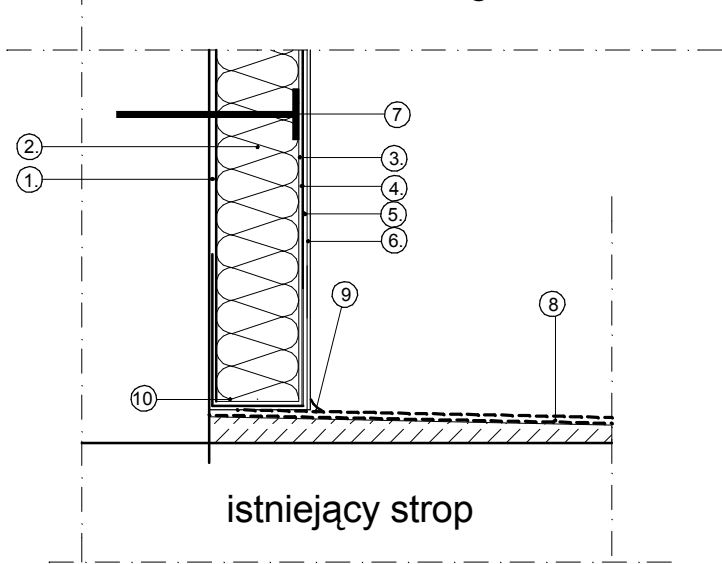
1. Zaprawa klejowa ATLAS STOPTER K-20
2. Elewacyjna płyta ze styropianu EPS 70-036 gr 8 cm
3. Warstwa zbrojąca z zaprawy klejowej ATLAS STOPTER K-20
4. Siatka zbrojąca z włókna szklanego
5. Podkład tynkarski ATLAS CERPLAST
6. Cienkowarstwowy tynk strukturalny ATLAS - rodzaj patrz rys nr 4 i 5 - P.T. Kolorystyki
7. Kolek do mocowania termoizolacji
8. Alumiowa, perforowana listwa narożna LAN-25-25 lub LAN 25-30
9. Tynk mozaikowy ATLAS DEKO M
10. Elewacyjna płyta ze styropianu EPS 200-036 gr 5 cm
11. Styrodur gr 5 cm (styropian ekstrudowany) przyklejony na klej IZOLBET - S !!!
12. Dyspersyjna masa asfaltowo-kauczukowa DYSPERBIT położyć podwójną warstwę po uprzednim skuciu tynku istniejącego i oczyszczeniu muru z elementów luźnych
13. Żwir gr 30-60 mm grubość 30 cm
14. Obrzeże trawnikowe
15. Ława betonowa 20x15 cm pod obrzeże trawnikowe, beton B15
16. Piasek - pospółka

Szczegół S6 - słupy (imitacja)



1. Zaprawa klejowa ATLAS STOPTER K-20
2. Elewacyjna płyta ze styropianu EPS 70-036 gr 10 cm
3. Warstwa zbrojąca z zaprawy klejowej ATLAS STOPTER K-20
4. Siatka zbrojąca z włókna szklanego
5. Podkład tynkarski ATLAS CERPLAST
6. Cienkowarstwowy tynk strukturalny ATLAS - rodzaj patrz rys nr 4 i 5 - P.T. Kolorystyki
7. Kolek do mocowania termoizolacji
8. Alumiowa, perforowana listwa narożna LAN-25-25 lub LAN 25-30
9. Elewacyjna płyta ze styropianu EPS 200-036 gr 4 cm

Szczegół S7



1. Zaprawa klejowa ATLAS STOPTER K-20
2. Elewacyjne płyty ze styropianu EPS 70-036 gr 10 cm
3. Warstwa zbrojąca z zaprawy klejowej ATLAS STOPTER K-20
4. Siatka zbrojąca z włókna szklanego
5. Podkład tynkarski ATLAS CERPLAST
6. Cienkowarstwowy tynk strukturalny ATLAS - rodzaj patrz rys nr 4 i 5 - P.T. Kolorystyki
7. Kolek do mocowania termoizolacji - typu ŁJ
8. Papa istniejąca
9. Masa silikonowa uszczelniająca

INWESTOR:  Starostwo Powiatowe w Gryfinie		
NAZWA INWESTYCJI:  Termomodernizacja i zmiana kolorystyki ścian zewnętrznych bud. szkoły.		
ADRES INWESTYCJI:  ZSP nr 2 ul. Łużycka 92, dz. 236 obr. 5		
PROJEKTANT:  BIURO PROJEKTÓW I NADZORU BUDOWLANEGO mgr inż. Mirosław Strugarek 74-100 GRYFINO ul.11 Listopada 64		
STADIUM:  PROJEKT BUDOWLANY		
PROJEKTOWAŁ: dr inż.arch. Grzegorz Wojtkun upr.nr.4/Sz/99		
PROJEKTOWAŁ: mgr inż. Mirosław Strugarek upr.nr 52/Sz/92		
OPRACOWAŁ: mgr inż. arch. Radosław Jach		
TYTUŁ RYSUNKU:  SZCZEGÓŁY PROJEKTOWE		
DATA OPRACOWANIA: CZERWIEC 2006 r.	SKALA RYSUNKU: 1:10	NR RYSUNKU: 7
WSZELKIE PRAWA ZASTRZEŻONE Kopiowanie, publikacje oraz wszelkie inne formy wykorzystania projektu bez zgody autora będą naruszeniem przepisów wynikających z Ustawy O Ochronie Praw Autorskich		